

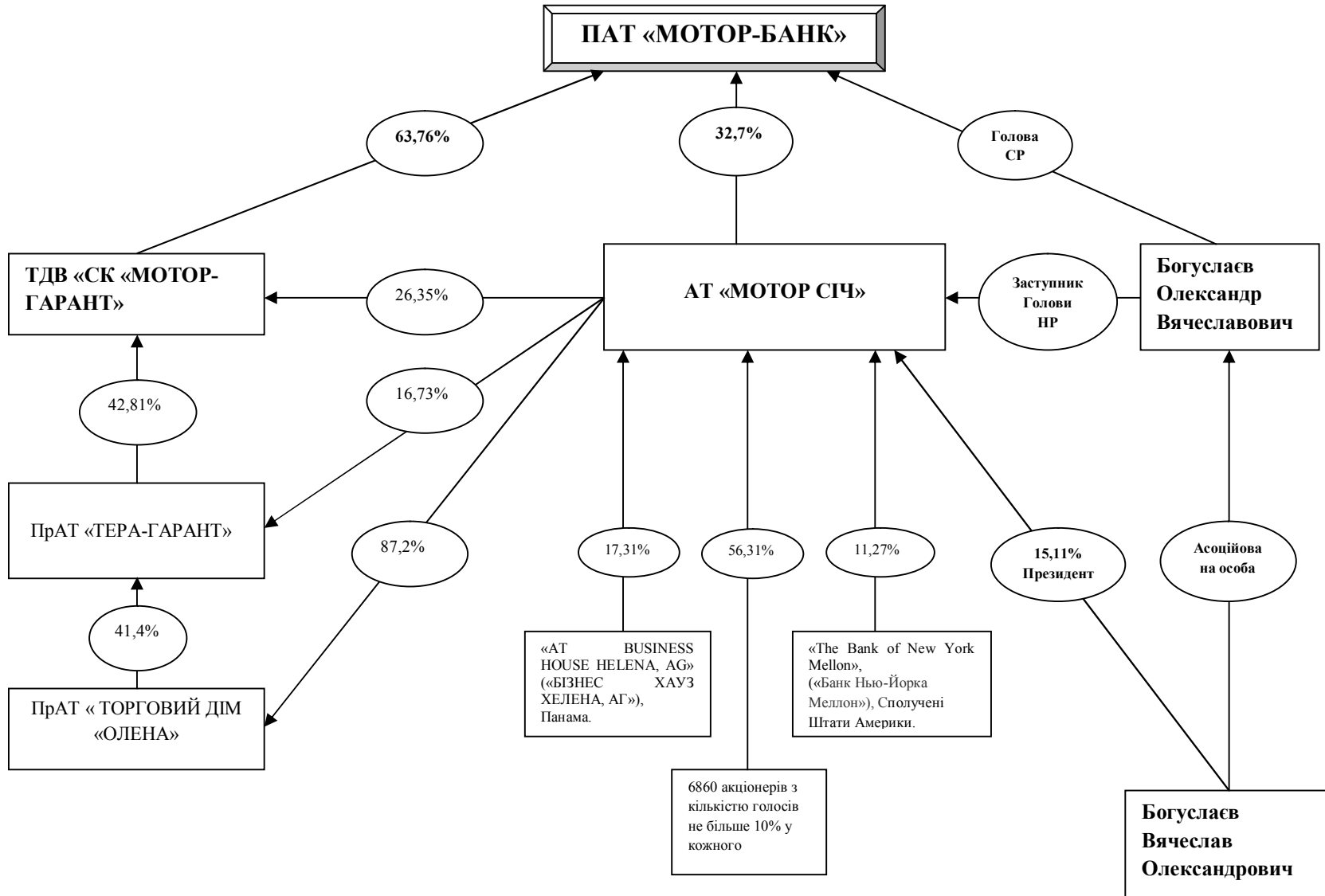
Інформації про власників істотної участі в банку станом на 25.06.2014 року
 Найменування банку **Публічне акціонерне товариство «МОТОР-БАНК»**
 Місцезнаходження банку **69068, м. Запоріжжя, проспект Моторобудівників, буд. 54 «Б».**

№ з/п	Учасники банку		Особи, які опосередковано володіють істотною участю	Взаємозв'язки між учасниками банку та особами, що опосередковано володіють істотною участю
	найменування юридичної особи/прізвище, ім'я, по батькові фізичної особи	відсоток у статутному капіталі		
1	2	3	4	5
1	ТОВАРИСТВО З ДОДАТКОВОЮ ВІДПОВІДАЛЬНІСТЮ «СТРАХОВА КОМПАНІЯ «МОТОР-ГАРАНТ» (ТДВ «СК «МОТОР-ГАРАНТ»)	63,76	Богуслав Вячеслав Олександрович, Україна, м. Запоріжжя	<p>Богуславу Вячеславу Олександровичу належить 15,11% голосів від загальної кількості голосуючих акцій АТ «МОТОР СІЧ». Він є Президентом АТ «МОТОР СІЧ», та батьком (асоційованою особою) Богуслава Олександра Вячеславовича, який в свою чергу є заступником Голови Наглядової ради АТ «МОТОР СІЧ», та Головою Спостережної ради Банку.</p> <p>АТ «МОТОР СІЧ» прямо та опосередковано належить 69,16% голосів від загальної кількості голосів ТДВ «СК «МОТОР-ГАРАНТ».</p>
2	Публічне акціонерне товариство «МОТОР СІЧ» (АТ «МОТОР СІЧ»)	32,7	Богуслав Вячеслав Олександрович, Україна, м. Запоріжжя	<p>Богуславу Вячеславу Олександровичу належить 15,11% голосів від загальної кількості голосуючих акцій АТ «МОТОР СІЧ». Він є Президентом АТ «МОТОР СІЧ», та батьком (асоційованою особою) Богуслава Олександра Вячеславовича, який в свою чергу є заступником Голови Наглядової ради АТ «МОТОР СІЧ», та Головою Спостережної ради Банку.</p> <p>АТ «МОТОР СІЧ» прямо та опосередковано через ТДВ «СК «МОТОР-ГАРАНТ» належить 96,46% акцій Банку.</p> <p>84,89% голосів від загальної кількості голосуючих акцій АТ «МОТОР СІЧ» у сукупності належить 6862 акціонерам, кожен з яких не має можливості вирішального впливу на діяльність АТ «МОТОР СІЧ».</p>

Голова Правління

В.І. Чабан

**Структура власності ПАТ «МОТОР-БАНК»
Станом на 25.06.2014 року**



Голова Правління

В.І. Чабан